



## Cabezal perforador automático con avance eléctrico regulable y control electrónico.

### Características principales

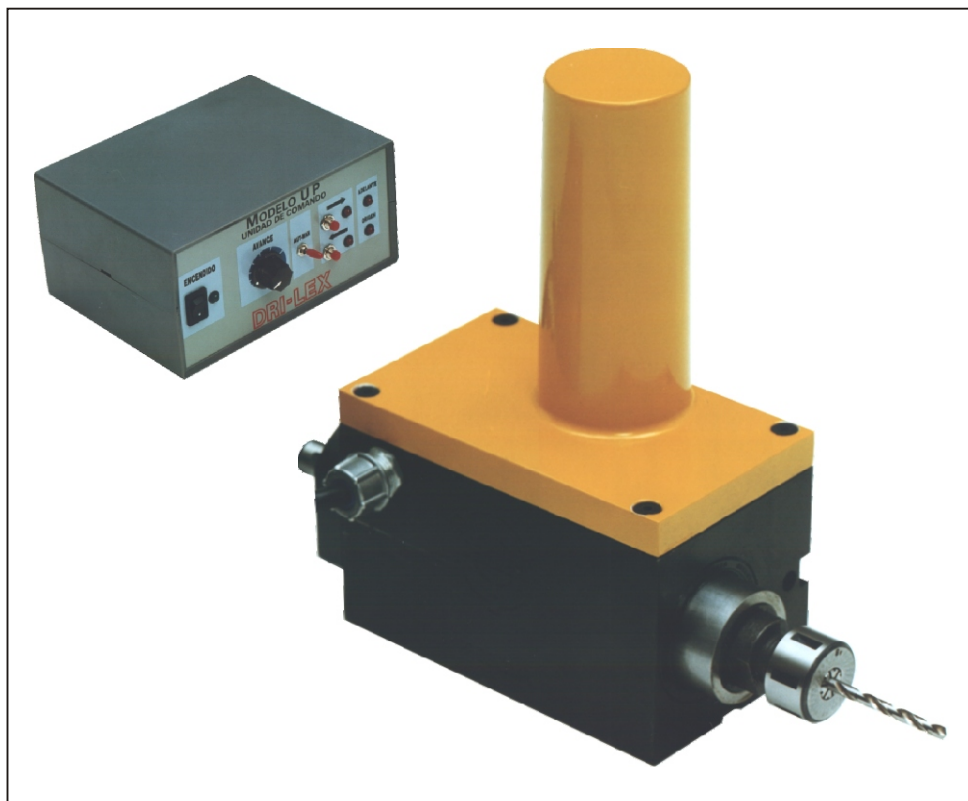
- ✓ Unidad ideal para la automatización a bajo costo de operaciones simples de perforado.
- ✓ De diseño robusto y compacto, de dimensiones reducidas, para aplicación en dispositivos de perforado o máquinas especiales.
- ✓ Posibilidad de operación en cualquier posición y posibilidad de sujeción por la cara lateral o por la cara inferior.
- ✓ Sujeción de las brocas por boquillas tipo ER, sistema que permite un mejor centrado de la herramienta con mayor durabilidad.
- ✓ Aislación IP 66, permite trabajar bajo chorro de agua, en ambientes donde se requiere refrigeración de la herramienta.
- ✓ Posee motor de avance eléctrico, con regulación electrónica de la velocidad de avance y micros regulables de fin de carrera. Velocidad de retroceso en rápido. No requiere ningún tipo de conexión hidráulica o neumática para su funcionamiento.
- ✓ Comando electrónico con salida a contactores para el control del motor de giro y posibilidad de operación en automático y manual, lo que permite una fácil regulación del largo de las brocas en el recambio.

### Accesorios estándar

- ✓ Tuerca de apriete de boquillas.
- ✓ Llave de husillo.
- ✓ Unidad de comando electrónico.

### Accesorios opcionales

- Mecánicos
- ✓ Base para fijación superior.
- ✓ Boquilla de sujeción de broca.
- ✓ Motor de giro del husillo con acople y brida.
- ✓ Escuadra para montaje vertical.
- Electrónicos
- ✓ Viruteo: para perforados profundos con retiros intermedios de la herramienta.
- ✓ Velocidad de aproximación en rápido desde el inicio de carrera hasta una posición predeterminada por un tercer micro y luego avance en velocidad de trabajo hasta el fin de carrera y retroceso en rápido hasta el inicio de carrera.
- Eléctricos
- ✓ Botonera de ciclo y emergencia para funcionamiento en automático.



### Modelo UP - Características técnicas

Código:	2616UP065
Carrera máxima:	65 mm (registrable de 1 a 65 mm)
Diámetro del cañón:	45 mm
Fuerza máxima axial del cañón:	250 Kg
Capacidad de perforado:	Acero: 10 mm Aluminio: 16 mm
Velocidad de avance:	registrable de 0 a 314 mm/min
Velocidad máxima de giro:	6000 rpm
Tensión aplicada sobre la unidad:	24 V DC
Tensión aplicada sobre la unidad de comando electrónico:	220 V AC

### NOTA IMPORTANTE:

LA UNIDAD PERFORADORA NO INCLUYE POLEA NI MOTOR DE GIRO, DADO QUE LAS R.P.M. SON UN PARAMETRO DE PROCESO A DETERMINAR POR EL CLIENTE. LA UNIDAD SE ENTREGA PROVISTA CON EJE Y CHAVETERO PARA ACOPLE DE POLEA O BRIDA MOTOR.

**FABRICANTE - MANUFACTURER**

**NELSO FERREYRA S.R.L.**

Ing. Huergo 1387 (Parque Industrial) - Casilla de correo N° 144  
 Tel.: +54 (3564) 42 0755 - 42 3936 - 42 6810 - 42 2981 Fax: +54 (3564) - 42 3690  
 2400 - San Francisco - Córdoba - Argentina  
 Web Site: www.dri-lex.com - E-Mail: ventas@dri-lex.com

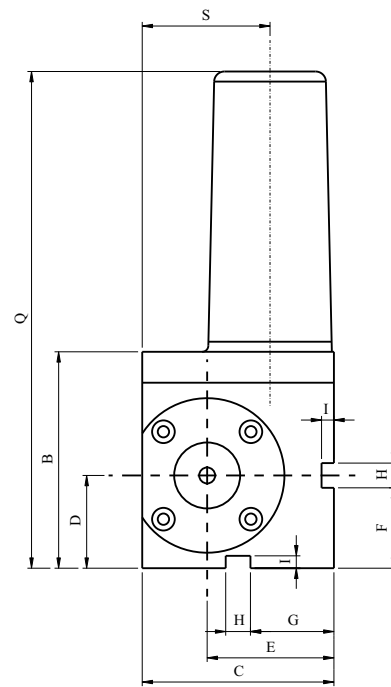
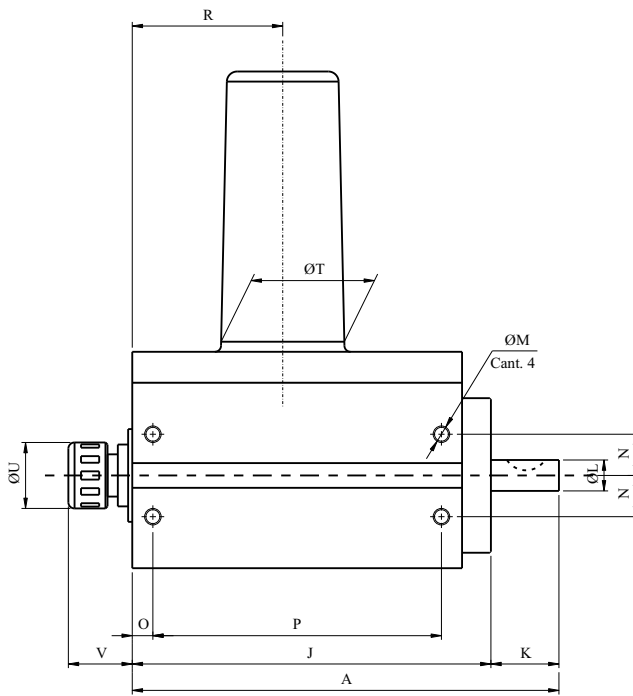
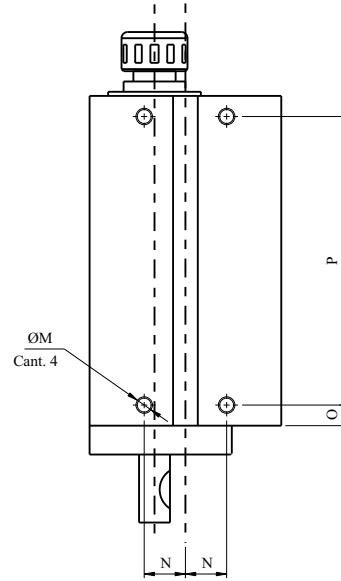
# MODELO UP

Edición 2004

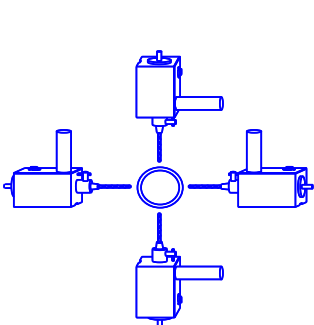
Dimensiones			
A	mm	207	
B	mm	105	
C	mm	93	
D	mm	45	
E	mm	61,5	
F	mm	39	
G	mm	40,5	
H	mm	12	
I	mm	6	
J	mm	180,5	
K	mm	26,5	
L	mm	15	
M		RM 8 x 1,25	
N	mm	20	
O	mm	10	
P	mm	140	
Q	mm	241	
R	mm	73	
S	mm	62	
T	mm	60	

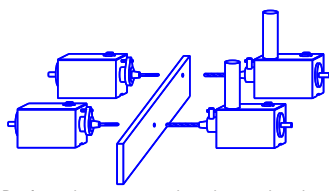
Husillos	U	V	
		Mínimo	Máximo
ER 16	32	31	101
ER 25	51	50	120



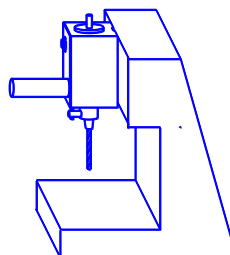
## Ejemplos de aplicaciones



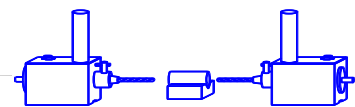
Perforaciones múltiples en piezas (trabajan en cualquier posición)



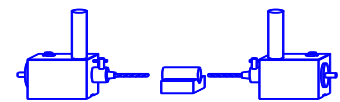
Perforados y roscados sincronizados y/o secuenciales automáticamente



Simple perforadora automática para islas de trabajo



Centrado automático de ejes



Perforado de ambos extremos en forma automática